

GLISSEMENT DE TERRAIN DE MONESI



Vue du front du glissement de terrain de Monesi
(Photo Notti D., CNR-IRPI siège de Turin)

GLISSEMENT DE TERRAIN DE MONESI

Communes de Mendatica (IM), Ligurie et
Piaggia (CN), Piémont

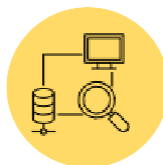
Glissement de terrain complexe avec épisode paroxystique en novembre 2016

Glissement de terrain faisant l'objet d'une surveillance à la suite des épisodes pluvieux intenses enregistrés en automne 2016 entre la région de Ligurie et la région du Piémont

Le glissement de terrain de Monesi s'étend sur un vaste secteur qui longe le village de Monesi di Mendatica, entre les territoires de la commune de Mendatica (IM) et de Piaggia (CN).

Ce glissement est surveillé depuis novembre 2016 à la suite de l'épisode météorologique qui a frappé la zone d'Ormea, entre la Ligurie et le Piémont. Au cours de cet épisode, une importante réactivation du glissement de terrain a endommagé et interrompu le réseau routier, isolant complètement le village de Monesi di Mendatica et causant d'importants dommages à de nombreux bâtiments de ce petit village de montagne.

Depuis lors, le glissement de terrain est observé à l'aide d'un système de surveillance intégré constitué de plusieurs réseaux d'instruments destinés à mesurer les déformations superficielles et profondes, et caractériser le phénomène aux fins de la protection civile.



Réseau de surveillance

Glissement de terrain de Monesi

- 18 Extensomètres
- 9 Bornes topographiques avec station totale robotisée
- 19 GNSS manuels
- 3 Piézomètres
- 6 Inclinomètres
- Campagnes GB-SAR périodiques

Carte du réseau de surveillance installé sur le glissement de terrain de Monesi

