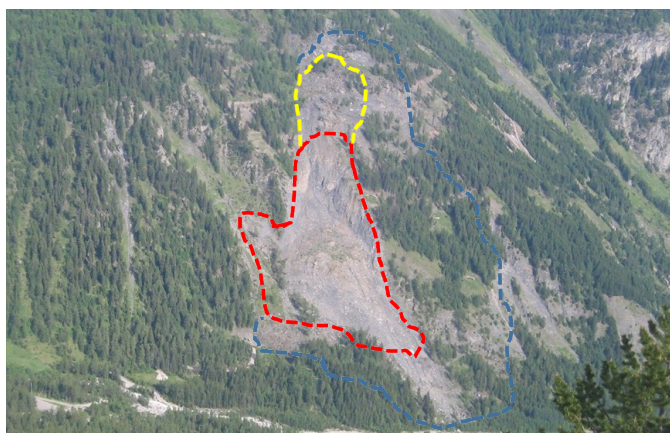


# GLISSEMENT DE TERRAIN DU MONT DE LA SAXE



Vue du front du glissement de terrain de Mont de la Saxe et délimitation des zones à dynamique évolutive diverse identifiées (Photo Giordan D., CNR-IRPI siège de Turin)

## GLISSEMENT DE TERRAIN DU MONT DE LA SAXE

Commune de Courmayeur (Aoste)

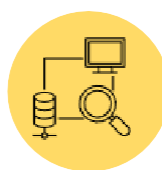
### Glissement de terrain complexe

Glissement de terrain intégré dans le système de surveillance continue de la Région Autonome de la Vallée d'Aoste

Le glissement de terrain du Mont de la Saxe concerne un vaste secteur situé en amont immédiat du village d'Entrèves, commune de Courmayeur (Aoste).

Ce glissement est un des mouvements de terrain les plus importants de toutes les Alpes italiennes et implique des volumes rocheux très élevés atteignant 8 millions de mètres cubes. Sa réactivation constitue une menace pour les villages d'Entrèves et La Palud, célèbres localités touristiques de montagne, ainsi que pour l'accès au tunnel transfrontalier du Mont Blanc.

Actuellement, ce glissement de terrain est un des mouvements de terrain les plus surveillés en Italie. En particulier, ce phénomène est observé à l'aide d'un système de surveillance intégré constitué de plusieurs réseaux d'instruments destinés à mesurer les déformations superficielles et profondes et à transmettre les données relevées en continu afin de déclencher en temps utile les systèmes d'alerte et d'émettre des bulletins périodiques aux fins des activités de protection civile.



### Réseau de surveillance

Glissement de terrain du Mont de la Saxe

- 44 Bornes topographiques avec station totale robotisée
- 8 GNSS automatiques
- 12 Piézomètres
- 9 Colonnes inclinométriques DMS
- GB-SAR avec 15 points de mesure

